



abaGRIGLIATI

Forging ideas since 1975

CATALOGO PRODOTTI
2025

L'esperienza forgiata dal tempo

Solidità e visione industriale: una passione nata nel 1975.

Una lunga attività fatta di passione e impegno, nata nel 1975 da Lionello Bortolato che, poco più che ventenne, apre la sua attività e si specializza nella produzione di scaffalature industriali, concentrandosi successivamente nella realizzazione dei componenti per scaffalature e sistemi di magazzinaggio più evoluti, con focus sui profilati metallici per passerelle e soppalchi. La rapida crescita dell'azienda richiede la costruzione, nel 1990, del primo nuovo stabilimento a Massanzago (PD). Alla fine degli anni '90 l'azienda, ormai conosciuta con il nome ABA, si ingrandisce, le maestranze si qualificano e i macchinari utilizzati sono sempre più all'avanguardia. Si afferma così nel proprio mercato per affidabilità, qualità, rapidità e puntualità delle consegne, ma soprattutto per la politica di personalizzazione del prodotto, fatto su misura e capace di integrare sicurezza e funzionalità. Nel 2005, avviene un cambio societario: nasce così Abagrigliati e il passaggio di consegne alla seconda generazione apre un nuovo capitolo nella sua storia di innovazione e sviluppo. L'attenzione e la cura nei dettagli ha determinato nel 2010 la costruzione del nuovo magazzino logistico portando così la superficie coperta a 8000 mq.



Un mondo sotto i tuoi piedi

Consulenza e personalizzazione per una sicurezza ad alte performance.

Le persone ci affidano il bene più prezioso: la loro sicurezza. Per questo il nostro lavoro non si limita alla sola fornitura di quello di cui hanno bisogno, ma è il risultato di tante attività che vedono la presenza costante al fianco del cliente per dargli tutta l'affidabilità che merita. La preparazione tecnica del nostro team e il costante aggiornamento sulle normative ci permettono di consigliare il prodotto e

il materiale più idonei a ogni esigenza, e di studiare soluzioni personalizzate e assolutamente uniche, anche per applicazioni più complesse e inusuali. Dopo un'attenta valutazione della richiesta, il nostro ufficio tecnico identifica le soluzioni più adatte per rispettare i requisiti di qualità e sicurezza. Si procede così allo sviluppo delle soluzioni e alla marcatura CE di tutti i prodotti, che vengono quindi certificati e corredati dalla relativa documentazione tecnica, con tempi di consegna rapidissimi.

Andiamo oltre le tue aspettative!

Flessibilità e ricerca per dare valore a ogni spazio.

La capacità di ideare soluzioni altamente flessibili, funzionali ed efficienti ci permette di presentarci oggi sul mercato con un'identità distintiva e un know-how fortemente orientato alla personalizzazione. Una produzione dinamica e creativa, massima espressione del "su misura", in grado di soddisfare ogni giorno le richieste più particolari dei nostri clienti. Le idee vengono modellate per creare prodotti innovativi e offrire soluzioni in grado di dare il giusto valore al lavoro degli altri.

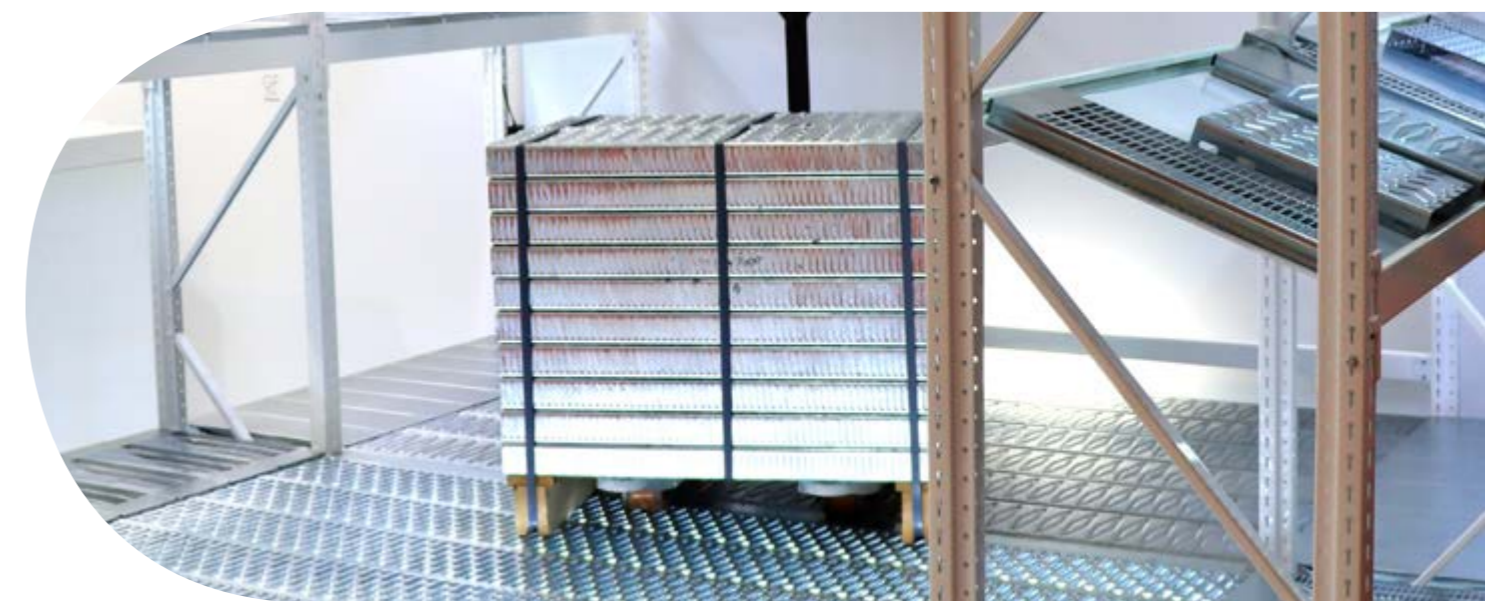
In quest'ottica si inseriscono importanti traguardi per la nostra azienda, frutto di un lavoro di squadra costante, che ci ha resi un punto di riferimento nella produzione di profili metallici. Ne è un esempio la Conformità regolamento Europeo 305/2011 per la Marcatura CE 1090-1 EXC3 per profili in acciaio e alluminio, ma anche



le certificazioni antiscivolo ottenute da test eseguiti presso un laboratorio certificato e i test di portata effettuati presso il Laboratorio sperimentale per le prove sui materiali da costruzione del dipartimento ICEA (Università di Padova). Le operazioni di saldatura seguono inoltre la normativa UNI EN 3834-2.

Il nostro primo obiettivo è la soddisfazione del cliente ma anche di chi collabora con noi, attraverso il miglioramento continuo di tutti i processi aziendali e la gestione attenta e scrupolosa delle problematiche legate alla qualità, alla salute, alla sicurezza dei lavoratori e dell'ambiente.

Per questo, oltre alle certificazioni, seguiamo le linee guida UNI INAIL e il modello 231 per la Responsabilità Amministrativa d'Impresa.



Se non esiste, lo creiamo noi!

Tra funzionalità ed estetica, sempre la scelta migliore.

Sono tanti gli ambiti e le possibilità di impiego dei grigliati, dall'edilizia all'industria, dall'agricoltura al settore logistico. La leggerezza strutturale unita all'elevata capacità di carico li rendono un elemento funzionale come rivestimento di pedane e ripiani di scaffalature, e allo stesso tempo esteticamente gradevole, apprezzato anche da architetti e costruttori come particolare decorativo.

Ogni elemento deve essere progettato e realizzato valutando attentamente l'utilizzo e le condizioni ambientali in cui è posto in opera, per questo è fondamentale garantire una varietà di prodotti completa, sempre al passo con le esigenze specifiche e le normative vigenti.

Un assortimento completo e un approccio consulenziale per guidarvi passo passo verso il vostro obiettivo.

La scelta del prodotto più idoneo tra quelli a catalogo si deve necessariamente affiancare alla personalizzazione della lavorazione e alla scelta del giusto materiale, perché ogni richiesta non è mai uguale all'altra. Amiamo le sfide e vedere la soddisfazione negli occhi dei nostri clienti, per questo mettiamo sempre il massimo impegno per interpretare con concretezza i loro bisogni e dare forma a ciò che non esiste, offrendo un prodotto che racchiude in sé tutte le caratteristiche di sicurezza, solidità, massime performance e capacità di durare nel tempo.



PROFILI PER PAVIMENTAZIONI

Un'ampia selezione di griglie in lamiera profilata con speciali rilievi e perforazioni della superficie per passerelle pedonabili e piani di calpestio di qualunque tipo. Ogni lavorazione garantisce, a seconda dell'applicazione, elevata rigidità strutturale, sicurezza antiscivolo, antitacco, grande capacità di carico, leggerezza strutturale e perfetta stabilità.



GRADINI E PIOLI

Le lavorazioni più ricercate e i materiali migliori tra acciaio zincato sendzimir, acciaio grezzo o zincato a caldo, acciaio inox AISI304 o AISI316, lega alluminio 5754 H111 e acciaio corten, per realizzare strutture della massima affidabilità e durata, con elevato grip antiscivolo. I nostri gradini racchiudono il giusto equilibrio tra estetica e funzionalità e, grazie al particolare trattamento della superficie che le rende adatte sia negli ambienti chiusi che all'aperto, ma anche altamente resistenti all'usura e al tempo, non richiedono alcun intervento di manutenzione.



COMPONENTI PER SCAFFALATURE

Componenti per scaffalature che combinano versatilità e resistenza. Realizzati con materiali di alta qualità, come i nostri profili per pavimentazioni e gradini, i nostri pianetti sono progettati per adattarsi a una grande varietà di applicazioni, garantendo durabilità e sicurezza in qualsiasi ambiente. Che tu abbia bisogno di soluzioni per magazzini, uffici o negozi, i nostri pianetti offrono la flessibilità necessaria per soddisfare le tue esigenze specifiche; sfruttando le diverse altezze e le tipologie di foratura (e non) sulla superficie.



SPECIALI

La capacità di saper valutare il profilo più idoneo alla richiesta che ci viene fatta e di adattarlo o integrarlo al singolo progetto è la forza del nostro ufficio tecnico che, attraverso uno studio di fattibilità, seleziona il prodotto funzionale agli obiettivi fissati con il cliente, offrendo sempre il perfetto mix di portata, sicurezza, durata, estetica e facilità di montaggio.

Indice

PROFILI PER PAVIMENTAZIONE

PROFILI FORATI H58 P40 - P50 (Modelli: RSA - GP - ZFR)	Pag.	7
PROFILI CARRELLABILI H58 P50 (Modelli: RSC - RSC 3.0 - RSC/F)	Pag.	8
PROFILI BUGNATI CIECHI H58 P50 (Modelli: ZB - ZBC - ZL - ZA)	Pagg.	9-10
PROFILI BUGNATI FORATI H58 P60 (Modelli: LB - GE)	Pag.	11
PROFILI BUGNATI CIECHI E FORATI H58 P60 (Modelli: XB - XF)	Pag.	12
ACCESSORI H58	Pagg.	13-14
SCHEMI DI ANCORAGGIO H58 - SISTEMI DI ANCORAGGIO	Pagg.	15-16
SCHEMI DI ANCORAGGIO H58 - GIUNZIONI DI TESTA	Pag.	17

PROFILI PER GRADINI E PIOLI

GRADINI BUGNATI FORATI H58 P50 (Modelli: GF - ZB2)	Pag.	19
GRADINI BUGNATI CIECHI H58 P50 P60 (Modelli: ZBC - GB2 - GXB)	Pag.	20
GRADINI BUGNATI FORATI H58 P60 (Modelli: GXF-GLB)	Pag.	21
SCHEMI DI ANCORAGGIO	Pag.	22
PIOLI	Pag.	23
GRADINI GF TESTE SALDATE (Modelli: GF250TS - GF300TS - GF325TS - GF300/2400TS - GF325/2400TS)	Pag.	24
DISEGNO TECNICO TESTA SALDATA	Pag.	25

COMPONENTI PER SCAFFALATURE

PROFILI PER PIANI H29 (Modelli: PL - PB - PFR)	Pag.	27
ACCESSORI H29	Pag.	28
SCHEMI DI ANCORAGGIO H29	Pag.	29
PIANETTI H25 TAVOLETTA (Modelli: Cieco Nervato - Forato 50% Asola 8x38)	Pag.	30
PIANETTI H25 TESTE SCHIACCIATE (Modelli: Cieco Nervato - Forato 50% Asola 8x38)	Pag.	31
PIANETTI H30 TAVOLETTA (Modelli: Cieco Nervato - Forato 50% Asola 8x38)	Pag.	32
PIANETTI H40 TAVOLETTA (Modelli: Cieco Nervato - Forato 50% Asola 8x38)	Pag.	33
PIANETTI H40 TESTE SCHIACCIATE (Modelli: Cieco Nervato - Forato 50% Asola 8x38)	Pag.	34
ACCESSORI	Pag.	35



Foto, dati e indicazioni tecniche citate, non sono impegnativi. Abagrigliati srl si riserva di modificarli senza preavviso in caso di necessità tecniche e/o produttive. Abagrigliati srl declina ogni responsabilità per deformazioni o cedimenti dovuti ad un uso improprio o anomalo. Si declina ogni responsabilità per possibili inesattezze imputabili ad errori di stampa o di trascrizione.

Profili per PAVIMENTAZIONE



Mod. Profilo RSA

Sezioni disponibili: b x h x Sp. (mm)	250x58x1.2	250x58x1.5
Lunghezza (mm):	da 600 a 12000	
Misure intermedie:	Taglio a Passo 40 mm	
Materiale:	Acciaio Zincato Sendzimir	
Caratteristiche:	<ul style="list-style-type: none"> • Elevata rigidità strutturale; • Adatto per soppalchi, passerelle pedonali; • Superficie forata del 40%; • Categoria Antiscivolo NON CLASSIFICATO. 	



Mod. Profilo GP

Sezioni disponibili: b x h x Sp. (mm)	125x58x1.2 /	125x58x1.5 150x58x1.5	125x58x2.0 150x58x2.0
	200x58x1.2	200x58x1.5	200x58x2.0
	250x58x1.2	250x58x1.5	250x58x2.0
Lunghezza (mm):	da 600 a 12000		
Misure intermedie:	Taglio a Passo 50 mm		
Materiale:	<ul style="list-style-type: none"> • Acciaio Grezzo Sp. 2.0 • Acciaio Zincato Sendzimir • Acciaio Zincato a Caldo Sp. 2.0 		
Caratteristiche:	<ul style="list-style-type: none"> • Superficie forata del 50% (sez. 250); • Elevata rigidità strutturale; • Adatto per soppalchi, passerelle pedonali e ripiani per scaffalatura; • Categoria Antiscivolo R9 DIN 51130. 		



CATEGORIA ANTISCIVOLO
R9 DIN 51130 6° < a < 10° 

Mod. Profilo ZFR

Sezioni disponibili: b x h x Sp. (mm)	125x58x1.2	125x58x1.5	125x58x2.0
	200x58x1.2	200x58x1.5	200x58x2.0
	250x58x1.2	250x58x1.5	250x58x2.0
Lunghezza (mm):	da 600 a 12000		
Misure intermedie:	Taglio a Passo 50 mm		
Materiale:	<ul style="list-style-type: none"> • Acciaio Grezzo da Sp. 2.0 • Acciaio Zincato Sendzimir • Acciaio Zincato a Caldo da Sp. 2.0 • Acciaio Corten Sp. 2.0 (sez. 200 - 250) 		
Caratteristiche:	<ul style="list-style-type: none"> • Superficie forata del 35% (sez. 250); • Elevata rigidità strutturale; • Adatto per soppalchi e passerelle pedonali; • Categoria Antiscivolo R9 DIN 51130. 		



CATEGORIA ANTISCIVOLO
R9 DIN 51130 6° < a < 10° 



Mod. Profilo RSC

Sezioni disponibili: b x h x Sp. (mm)	200x58x1.2	200x58x1.5	200x58x2.0
	250x58x1.2	250x58x1.5	250x58x2.0

Lunghezza (mm): da 600 a 12000

Misure intermedie: Taglio a Passo 50 mm

Materiale:

- Acciaio Grezzo da Sp. 2.0
- Acciaio Zincato Sendzimir
- Acciaio Zincato a caldo da Sp. 2.0

Caratteristiche:

- Elevata rigidità strutturale;
- Adatto per soppalchi, passerelle pedonali;
- Profilo utilizzato anche per il passaggio di transpallet manuali;
- Categoria Antiscivolo R9 DIN 51130.



CATEGORIA ANTISCIVOLO
R9 DIN 51130 6° < a < 10° 

Mod. Profilo RSC 3.0

Sezioni disponibili: b x h x Sp. (mm)	200x58x2.5	200x58x3.0
	250x58x2.5	250x58x3.0

Lunghezza (mm): da 600 a 6000

Misure intermedie: Taglio a Passo 50 mm

Materiale: Acciaio Zincato Sendzimir

Caratteristiche:

- Prodotto con spessore di 2,5 e 3,0 mm, garantisce prestazioni e portate elevate;
- Adatto per soppalchi, passerelle pedonali;
- Profilo utilizzato anche per il passaggio di transpallet;
- Categoria Antiscivolo R9 DIN 51130.



CATEGORIA ANTISCIVOLO
R9 DIN 51130 6° < a < 10° 

Mod. Profilo RSC/F

Sezioni disponibili: b x h x Sp. (mm)	200x58x1.2	200x58x1.5	200x58x2.0
	250x58x1.2	250x58x1.5	250x58x2.0

Lunghezza (mm): da 600 a 12000

Misure intermedie: Taglio a Passo 50 mm

Materiale:

- Acciaio Grezzo da Sp. 2.0
- Acciaio Zincato Sendzimir
- Acciaio Zincato a caldo da Sp. 2.0

Caratteristiche:

- Elevata rigidità strutturale;
- Adatto per soppalchi, passerelle pedonali;
- Profilo utilizzato anche per il passaggio di transpallet manuali;
- Fori da 5mm per scarico condensa;
- Categoria Antiscivolo R9 DIN 51130.



CATEGORIA ANTISCIVOLO
R9 DIN 51130 6° < a < 10° 



Mod. Profilo ZB

Sezioni disponibili: b x h x Sp. (mm)	125x58x2.0	200x58x2.0	250x58x2.0

Lunghezza (mm): da 600 a 12000

Misure intermedie: Taglio a Passo 50 mm

Materiale:

- Acciaio Grezzo
- Acciaio Zincato Sendzimir
- Acciaio Zincato a Caldo

Caratteristiche:

- Elevata rigidità strutturale;
- Adatto per soppalchi, passerelle pedonali;
- Categoria Antiscivolo R9 DIN 51130.



CATEGORIA ANTISCIVOLO
R9 DIN 51130 6° < a < 10° 

Mod. Profilo ZBC

Sezioni disponibili: b x h x Sp. (mm)	125x58x1.5	125x58x2.0
	150x58x1.5	150x58x2.0
	200x58x1.5	200x58x2.0
	250x58x1.5	250x58x2.0
	/	300x58x2.0

Lunghezza (mm): da 600 a 12000

Misure intermedie: Taglio a Passo 50 mm

Materiale:

- Acciaio Grezzo da Sp. 2.0
- Acciaio Zincato Sendzimir
- Acciaio Zincato a caldo da Sp. 2.0

Caratteristiche:

- Elevata rigidità strutturale;
- Adatto per soppalchi, passerelle pedonali;
- Categoria Antiscivolo R9 DIN 51130.



CATEGORIA ANTISCIVOLO
R9 DIN 51130 6° < a < 10° 





Mod. Profilo ZL

Sezioni disponibili: b x h x Sp. (mm)	125x58x2.0	/	125x58x3.0
	150x58x2.0	/	150x58x3.0
	200x58x2.0	200x58x2.5	200x58x3.0
	250x58x2.0	250x58x2.5	250x58x3.0
	/	300x58x2.5	300x58x3.0

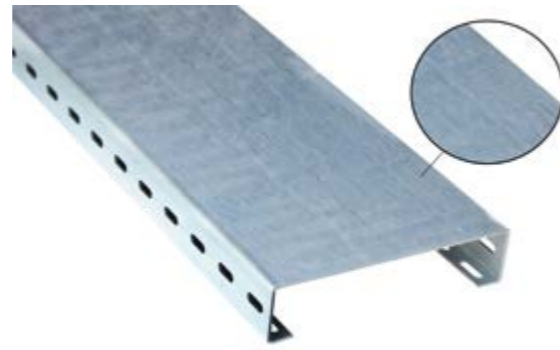
Lunghezza (mm): da 600 a 12000
Sp. 3.0mm max 6000mm

Misure intermedie: Taglio a Passo 50 mm

Materiale: Acciaio Zincato Sendzimir

Caratteristiche:

- Elevata rigidità strutturale;
- Adatto per soppalchi, da utilizzare SOLO se rivestito per antiscivolo;
- Superficie adatta alla posa di pavimenti in moquette, linoleum, Sp. min. 2.0mm;
- Truciolare, compensati e laminati plastici;



Mod. Profilo ZA

Sezioni disponibili: b x h x Sp. (mm)	125x58x2.0	/	125x58x3.0
	150x58x2.0	/	150x58x3.0
	200x58x2.0	200x58x2.5	200x58x3.0
	250x58x2.0	250x58x2.5	250x58x3.0
	/	300x58x2.5	300x58x3.0

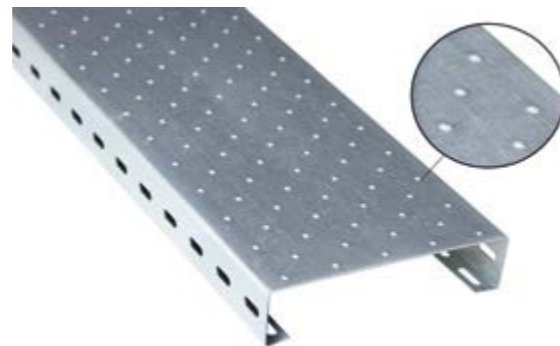
Lunghezza (mm): da 600 a 12000
Sp. 3.0mm max 6000mm

Misure intermedie: Taglio a Passo 50 mm

Materiale: Acciaio Zincato Sendzimir

Caratteristiche:

- Elevata rigidità strutturale;
- Adatto per soppalchi, la puntinatura garantisce un effetto antiscivolo per uso pedonale;
- Superficie adatta alla posa di pavimenti in moquette, linoleum, truciolare, compensati e laminati plastici;
- Categoria Antiscivolo R9 DIN 51130.



CATEGORIA ANTISCIVOLO R9 DIN 51130 6° < a < 10°




Mod. Profilo LB

Sezioni disponibili: b x h x Sp. (mm)	/	/	150x58x3.0*
	200x58x2.0	200x58x2.5	200x58x3.0
	250x58x2.0	250x58x2.5	250x58x3.0
	/	300x58x2.5	300x58x3.0
	/	/	/

Lunghezza (mm): da 600 a 6000

Misure intermedie: Taglio a Passo 60 mm

Materiale:

- Acciaio Grezzo
- Acciaio Zincato Sendzimir
- Acciaio Zincato a caldo da Sp. 2.0
- Acciaio Corten Sp. 2.0 (Sp. 3.0 sez. 150)
- Acciaio Inox AISI 304 o 316** Sp. 1.5 o 2.0
- Lega Alluminio 5754 H111 Sp. 2.5

Caratteristiche:

- Superficie bugnata e forata per irrigidire il profilo;
- La foratura da Ø8mm con svasatura verso l'alto garantisce l'effetto antiscivolo. La svasatura verso il basso garantisce il deflusso degli agenti atmosferici;
- Adatto per passerelle ciclabili e pedonabili, rampe disabili, soppalchi, passerelle tecniche e calpestabili;
- Categoria Antiscivolo R12 DIN 51130;
- Categoria Antiscivolo Corten R13 DIN 51130.

* Disponibile con o senza asole ali.
Senza asole ali - migliori prestazioni

**Acciaio Inox AISI 304 e 316 solo su richiesta

CATEGORIA ANTISCIVOLO R12 DIN 51130 27° < a < 35°

VERSIONE CORTEN-A R13 DIN 51130 a > 35°



Mod. Profilo GE

Sezioni disponibili: b x h x Sp. (mm)	/	125x58x2.0
	200x58x1.5	200x58x2.0
	250x58x1.5	250x58x2.0
	300x58x1.5	300x58x2.0
	/	350x58x2.0
	/	400x58x2.0
	/	500x58x2.0

Lunghezza (mm): da 600 a 12000

Misure intermedie: Taglio a Passo 60 mm

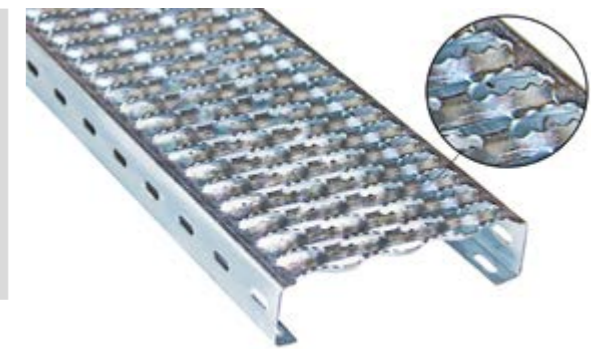
Materiale:

- Acciaio Grezzo da Sp. 2.0
- Acciaio Zincato Sendzimir
- Acciaio Zincato a caldo da Sp. 2.0
- Acciaio Corten Sp. 2.0 (sez.200 - 250 - 300)
- Acciaio Inox AISI 304 o 316** Sp. 1.5 o 2.0 (sez.200 - 250 - 300)
- Lega Alluminio 5754 H111 Sp. 2.5 (da sez.200)

Caratteristiche:

- Elevata rigidità strutturale;
- Adatto per impieghi tecnici;
- Superficie forata del 40%;
- Categoria Antiscivolo R12 DIN 51130.

**Acciaio Inox AISI 304 e 316 solo su richiesta



CATEGORIA ANTISCIVOLO R12 DIN 51130 27° < a < 35°





Mod. Profilo XB

Sezioni disponibili: b x h x Sp. (mm)	200x58x1.5	200x58x2.0	200x58x2.5
	250x58x1.5	250x58x2.0	250x58x2.5
	/	300x58x2.0	300x58x2.5

Lunghezza (mm): da 600 a 12000

Misure intermedie: Taglio a Passo 60 mm

Materiale:

- Acciaio Grezzo da Sp. 2.0
- Acciaio Zincato Sendzimir
- Acciaio Zincato a caldo da Sp. 2.0
- Acciaio Corten Sp. 2.0
- Acciaio Inox AISI 304 o 316** Sp. 1.5 o 2.0
- Lega Alluminio 5754 H111 Sp. 2.5

Caratteristiche:

- Superficie bugnata per irrigidire il profilo;
- La puntatura garantisce l'effetto antiscivolo;
- Adatto per passerelle ciclabili e pedonabili, soppalchi, passerelle tecniche e calpestabili;
- Categoria Antiscivolo R11 DIN 51130.

**Acciaio Inox AISI 304 e 316 solo su richiesta



CATEGORIA ANTISCIVOLO
R11 DIN 51130 19° < a < 27° 

Mod. Profilo XF

Sezioni disponibili: b x h x Sp. (mm)	200x58x1.5	200x58x2.0	200x58x2.5
	250x58x1.5	250x58x2.0	250x58x2.5
	/	300x58x2.0	300x58x2.5

Lunghezza (mm): da 600 a 12000

Misure intermedie: Taglio a Passo 60 mm

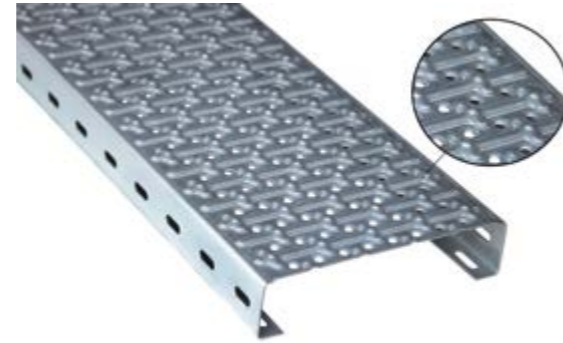
Materiale:


- Acciaio Grezzo da Sp. 2.0
- Acciaio Zincato Sendzimir
- Acciaio Zincato a caldo da Sp. 2.0
- Acciaio Corten Sp. 2.0
- Acciaio Inox AISI 304 o 316** Sp. 1.5 o 2.0
- Lega Alluminio 5754 H111 Sp. 2.5

Caratteristiche:

- Superficie bugnata per irrigidire il profilo;
- La puntatura garantisce l'effetto antiscivolo, la foratura da Ø 8mm garantisce il deflusso degli agenti atmosferici;
- Adatto per passerelle ciclabili e pedonabili, soppalchi, passerelle tecniche e calpestabili;
- Categoria Antiscivolo R10 DIN 51130;
- Categoria Antiscivolo Corten R11 DIN 51130.

**Acciaio Inox AISI 304 e 316 solo su richiesta



CATEGORIA ANTISCIVOLO
R10 DIN 51130 10° < a < 19°
VERSIONE CORTEN-A
R11 DIN 51130 19° < a > 27° 



ACCESSORI H58

Compenso ZL

Sezioni (mm): 50 - 80 - 100

Lunghezza (mm): 4.000



Coprifilo 40x60x40

Lunghezza (mm): 3.000



Battipiede a "L" 30x200x30

Lunghezza (mm): 3.000



Battipiede dritto 210x32

Lunghezza (mm): 3.000



Angolare 30x30x2

Lunghezza (mm): 6.000



Angolare forato 60x40

GREZZO:

Spessore (mm): 30/10

Lunghezza (mm): 6.000

ZINCATO SENDZIMIR:

Spessore (mm): 25/10

Lunghezza (mm): 6.000





ACCESSORI H58

Giunto rinforzato



Giunto semplice 50x300 (P50)

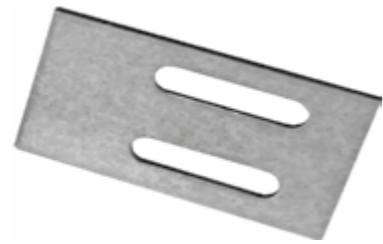


Piatto di rinforzo (P50)

Lunghezza (mm): 3.000



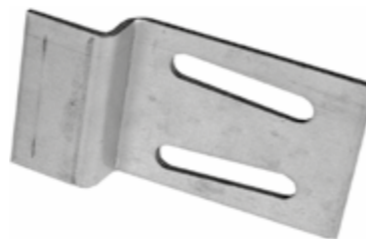
Ancoraggio dritto su trave aperta



Ancoraggio attacco laterale



Ancoraggio su trave aperta



Ancoraggio su trave SIGMA - ZL



Ancoraggi trave tubolare



Ancoraggio a pressione



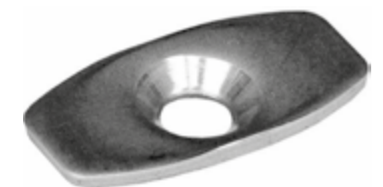
Giunto 50x360 (P60)



Listello dentellato (P60)



Oliva Inox per Profilo GE



Oliva PVC per Profilo GE

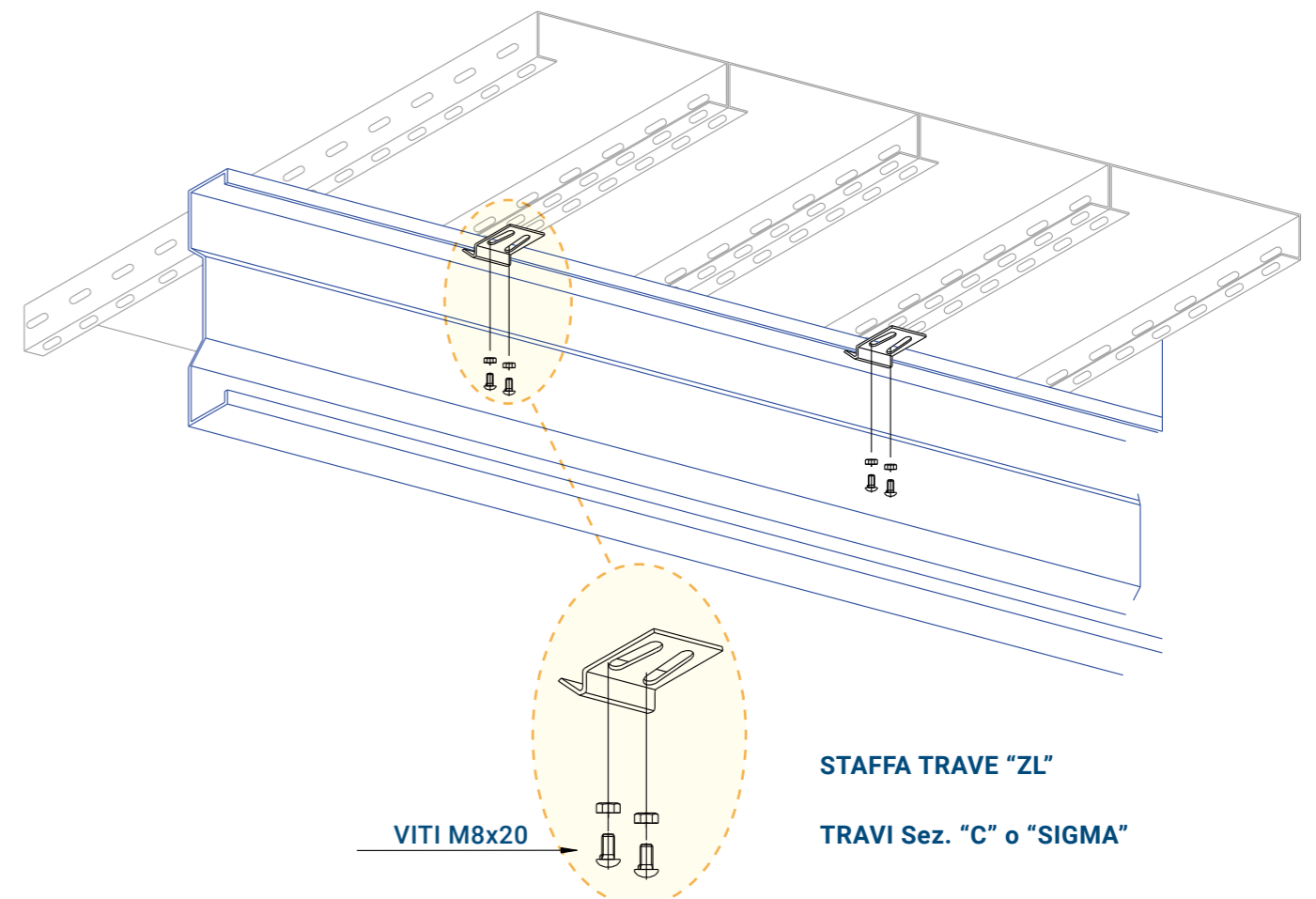
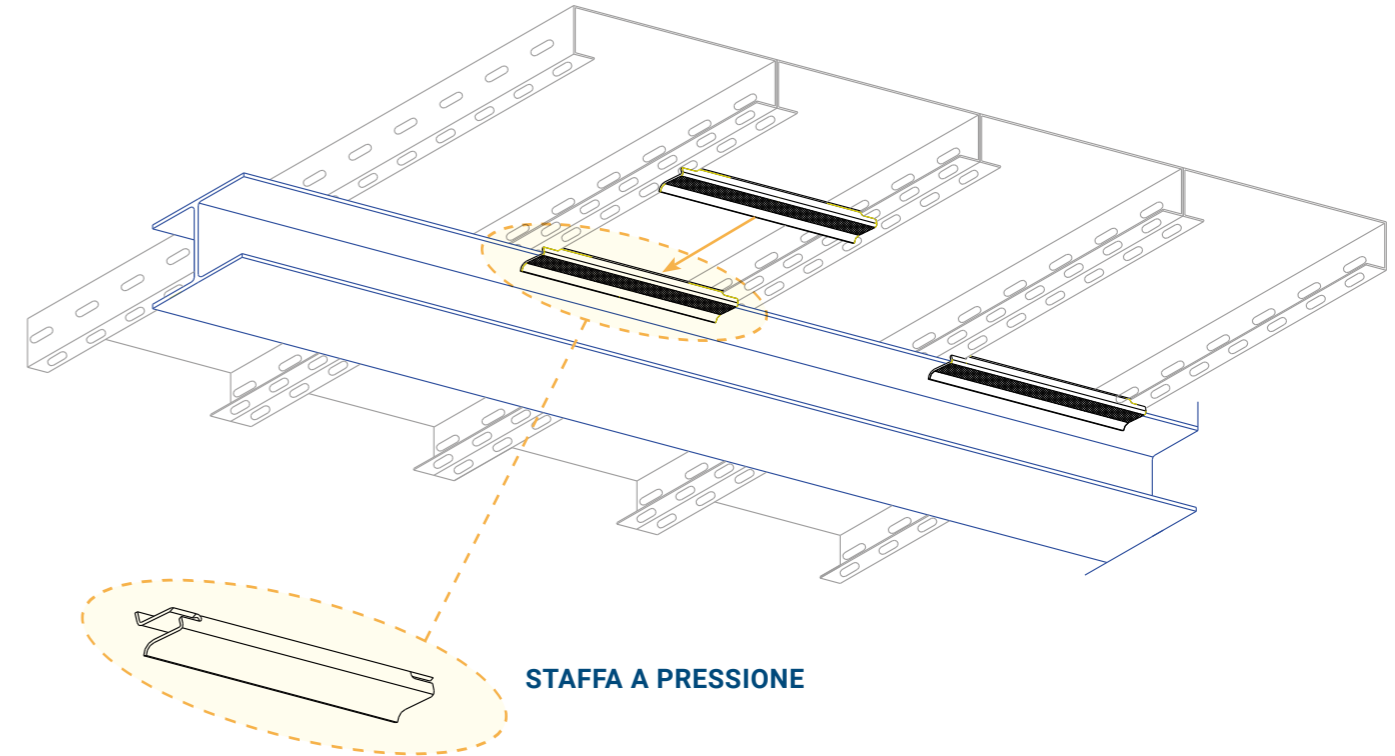


Bullone

Vite M8x20 + dado flangiato

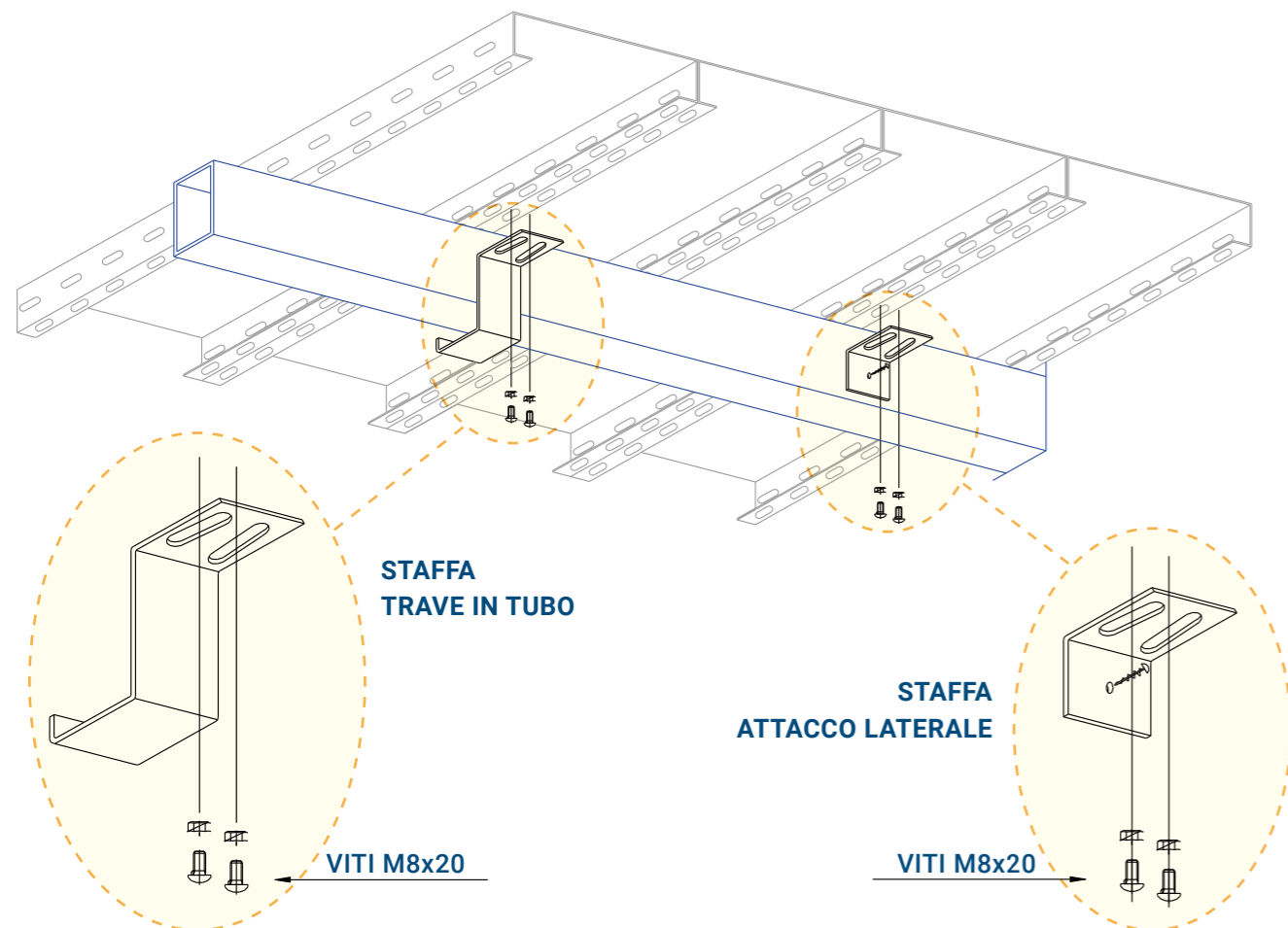
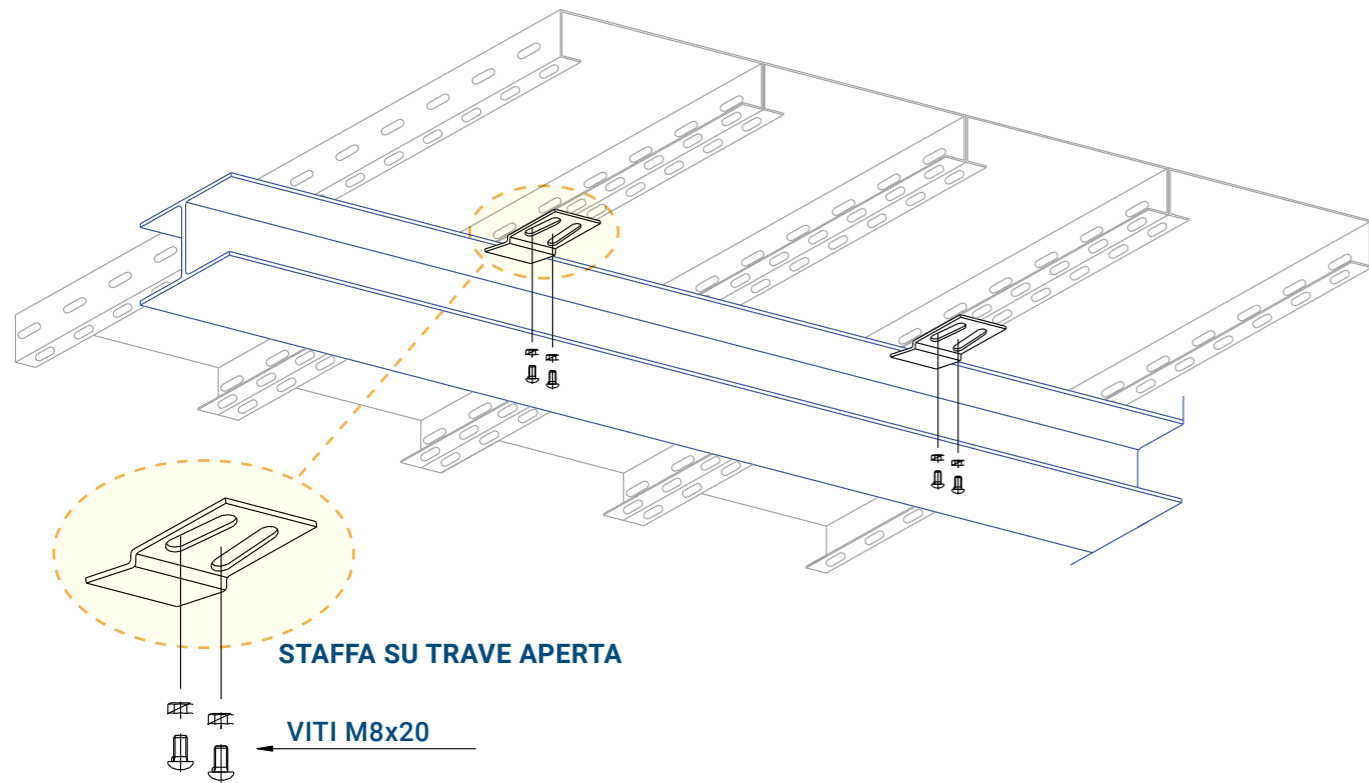


SISTEMI DI ANCORAGGIO

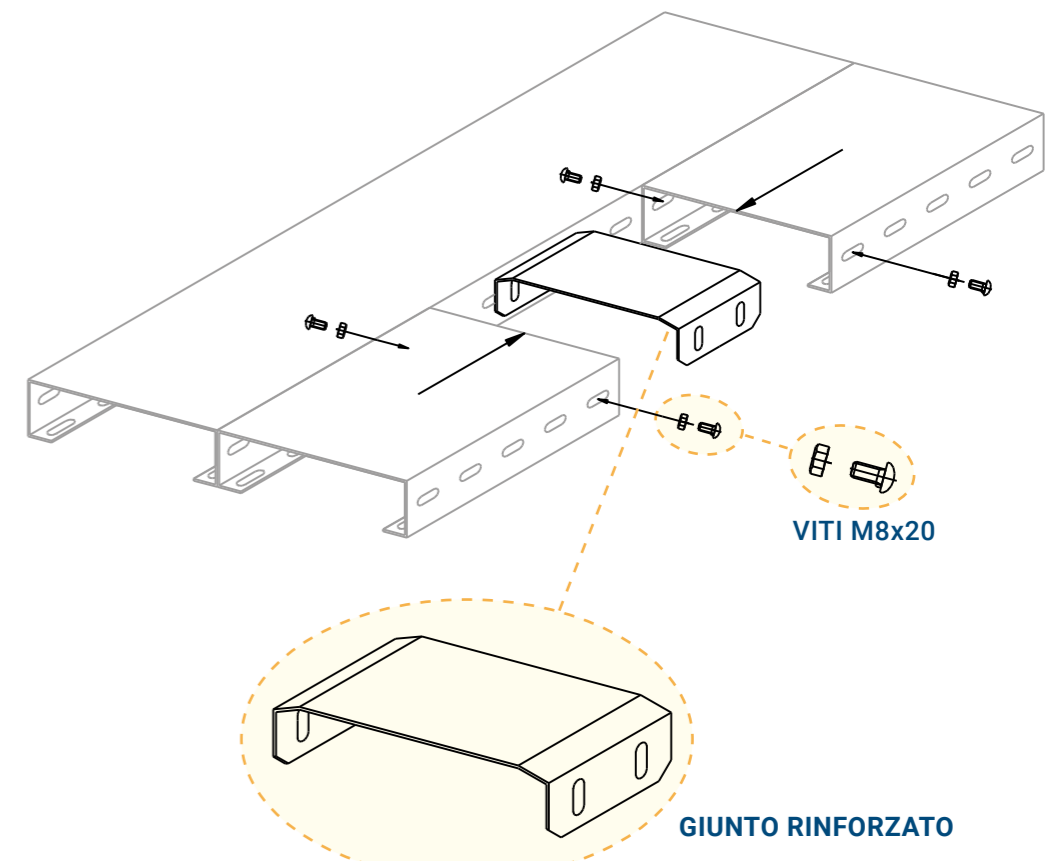
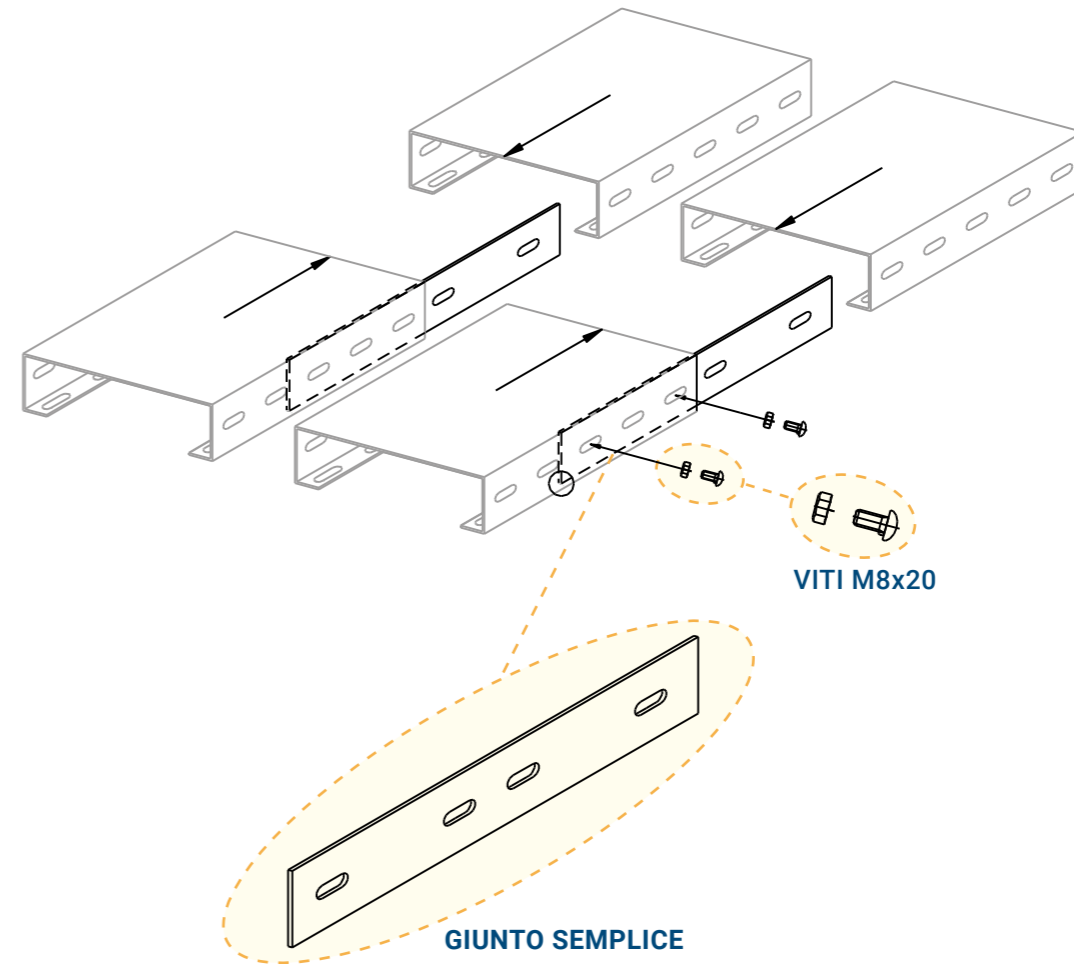




SISTEMI DI ANCORAGGIO



GIUNZIONI DI TESTA





Mod. Gradino GF

Sezioni disponibili: b x h x Sp. (mm)	150x58x2.0	/	150x58x3.0
	200x58x2.0	/	/
	250x58x2.0	250x58x2.5	/
	300x58x2.0	300x58x2.5	/
	325x58x2.0	325x58x2.5	/



Lunghezza (mm): da 600 a 9000

Misure intermedie: Taglio a Passo 50 mm

Materiale:

- Acciaio Grezzo
- Acciaio Zincato Sendzimir
- Acciaio Zincato a caldo
- Acciaio Corten Sp. 2.0 (sez. 250 - 300) o Sp. 3.0 (sez. 150)
- Acciaio Inox AISI 304 o 316** Sp. 1.5 o 2.0 (sez. 200 - 250 - 300)
- Lega Alluminio 5754 H111 Sp. 2.5 (sez. 200 - 250 - 300)

Caratteristiche:

- Superficie Antipanico, ottimo grip antiscivolo;
- Veloce deflusso degli agenti atmosferici;
- Adatto per passerelle e scale di sicurezza;
- Categoria Antiscivolo R11 DIN 51130.

**Acciaio Inox AISI 304 e 316 solo su richiesta

CATEGORIA ANTISCIVOLO
R11 DIN 51130 19° < a < 27°



Mod. Gradino ZB2

Sezioni disponibili: b x h x Sp. (mm)	250x58x2.0	250x58x2.5
	300x58x2.0	300x58x2.5
	/	325x58x2.5



Lunghezza (mm): da 600 a 9000

Misure intermedie: Taglio a Passo 50 mm

Materiale:

- Acciaio Grezzo
- Acciaio Zincato Sendzimir
- Acciaio Zincato a caldo

Caratteristiche:

- Superficie Antipanico con fori da 8mm;
- Veloce deflusso degli agenti atmosferici;
- Antiscivolo su entrambi i lati;
- Categoria Antiscivolo R9 DIN 51130.

CATEGORIA ANTISCIVOLO
R9 DIN 51130 6° < a < 10°



Profili per

GRADINI e PIOLI



Mod. Gradino ZBC

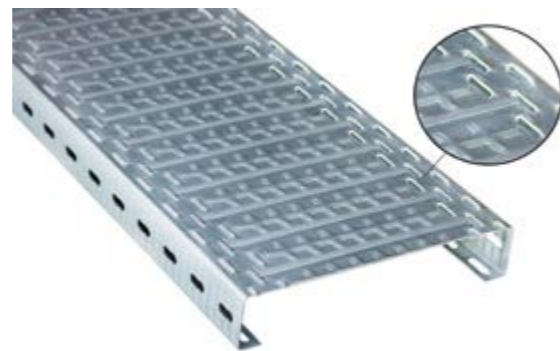
Sezioni disponibili: b x h x Sp. (mm)	150x58x2.0	200x58x2.0
	250x58x2.0	300x58x2.0
Lunghezza (mm):	da 600 a 6000	
Misure intermedie:	Taglio a Passo 50 mm	
Materiale:	<ul style="list-style-type: none"> • Acciaio Grezzo • Acciaio Zincato Sendzimir • Acciaio Zincato a caldo 	
Caratteristiche:	<ul style="list-style-type: none"> • Superficie bugnata chiusa; • Antiscivolo su un lato solo; • Adatto per scale interne; • Categoria Antiscivolo R9 DIN 51130. 	



CATEGORIA ANTISCIVOLO
R9 DIN 51130 6° < a < 10° 

Mod. Gradino GB2

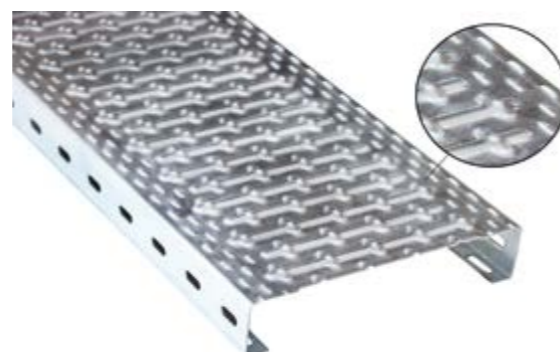
Sezioni disponibili: b x h x Sp. (mm)	300x58x2.0	
Lunghezza (mm):	da 600 a 9000	
Misure intermedie:	Taglio a Passo 50 mm	
Materiale:	<ul style="list-style-type: none"> • Acciaio Grezzo • Acciaio Zincato Sendzimir • Acciaio Zincato a caldo 	
Caratteristiche:	<ul style="list-style-type: none"> • Superficie chiusa e bugnata; • Antiscivolo su entrambi i lati; • Adatto per scale interne; • Categoria Antiscivolo R9 DIN 51130. 	



CATEGORIA ANTISCIVOLO
R9 DIN 51130 6° < a < 10° 

Mod. Gradino GXB

Sezioni disponibili: b x h x Sp. (mm)	250x58x2.0	250x58x2.5
	300x58x2.0	300x58x2.5
Lunghezza (mm):	da 600 a 9000	
Misure intermedie:	Taglio a Passo 60 mm	
Materiale:	<ul style="list-style-type: none"> • Acciaio Grezzo • Acciaio Zincato Sendzimir • Acciaio Zincato a caldo • Acciaio Corten Sp. 2.0 • Acciaio Inox AISI 304 o 316** Sp. 2.0 (sez.250 - 300) • Lega Peraluman 5754 H111 Sp. 2.5 	
Caratteristiche:	<ul style="list-style-type: none"> • Superficie bugnata per irrigidire il profilo; • La puntatura garantisce l'effetto antiscivolo; • Adatto per scale tecniche interne; • Categoria Antiscivolo R11 DIN 51130. 	



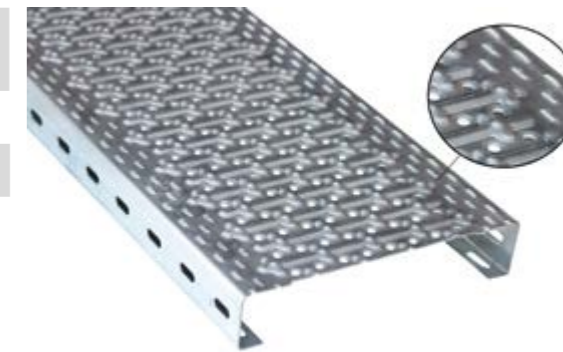
CATEGORIA ANTISCIVOLO
R11 DIN 51130 19° < a < 27° 

**Acciaio Inox AISI 304 e 316 solo su richiesta



Mod. Gradino GXF

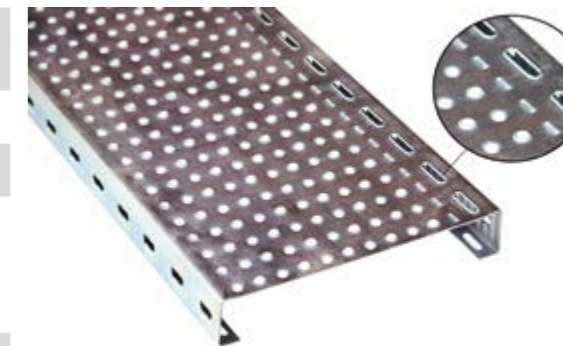
Sezioni disponibili: b x h x Sp. (mm)	250x58x2.0	250x58x2.5
	300x58x2.0	300x58x2.5
Lunghezza (mm):	da 600 a 9000	
Misure intermedie:	Taglio a Passo 60 mm	
Materiale:	<ul style="list-style-type: none"> • Acciaio Grezzo da Sp. 2.0 • Acciaio Zincato Sendzimir • Acciaio Zincato a caldo • Acciaio Corten Sp. 2.0 • Acciaio Inox AISI 304 Sp. 2.0 • Lega Peraluman 5754 H111 Sp. 2.5 	
Caratteristiche:	<ul style="list-style-type: none"> • Superficie bugnata per irrigidire il profilo; • La puntatura garantisce l'effetto antiscivolo, la foratura da 8mm garantisce il deflusso degli agenti atmosferici; • Adatto per scale tecniche esterne; • Categoria Antiscivolo R11 DIN 51130. 	



CATEGORIA ANTISCIVOLO
R11 DIN 51130 19° < a < 27° 



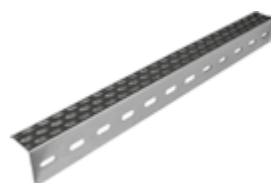


Mod. Gradino GLB

Sezioni disponibili: b x h x Sp. (mm)	/	325x58x2.5
Lunghezza (mm):	da 600 a 6000	
Misure intermedie:	Taglio a Passo 60 mm	
Materiale:	<ul style="list-style-type: none"> • Acciaio Grezzo • Acciaio Zincato Sendzimir • Acciaio Zincato a caldo 	
Caratteristiche:	<ul style="list-style-type: none"> • Superficie forata; • La foratura con svasatura verso l'alto garantisce l'effetto antiscivolo, la svasatura verso il basso garantisce il deflusso degli agenti atmosferici; • Adatto per passerelle ciclabili e pedonabili, rampe disabili, soppalchi, passerelle tecniche e calpestabili; • Categoria Antiscivolo R12 DIN 51130. 	



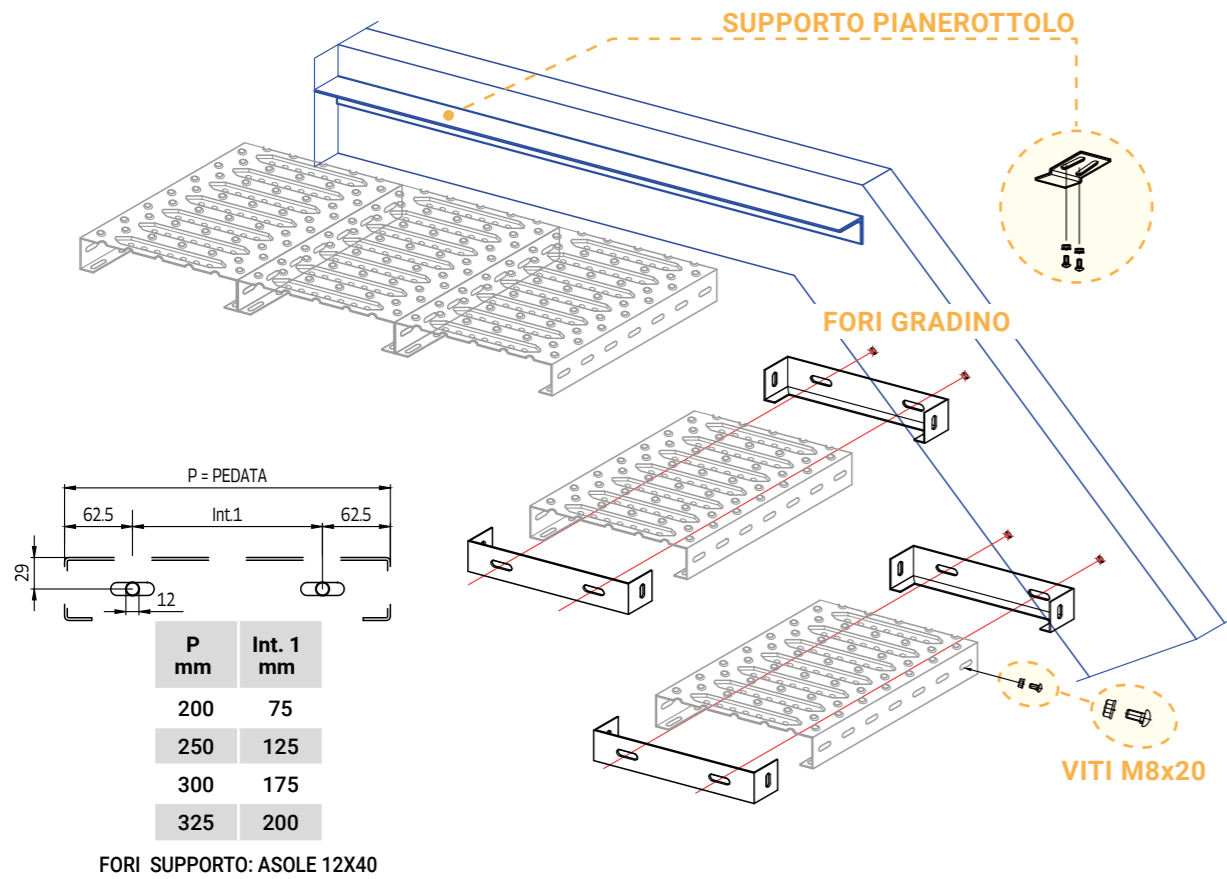
CATEGORIA ANTISCIVOLO
R12 DIN 51130 27° < a < 35° 

ACCESSORI PER GRADINI H58

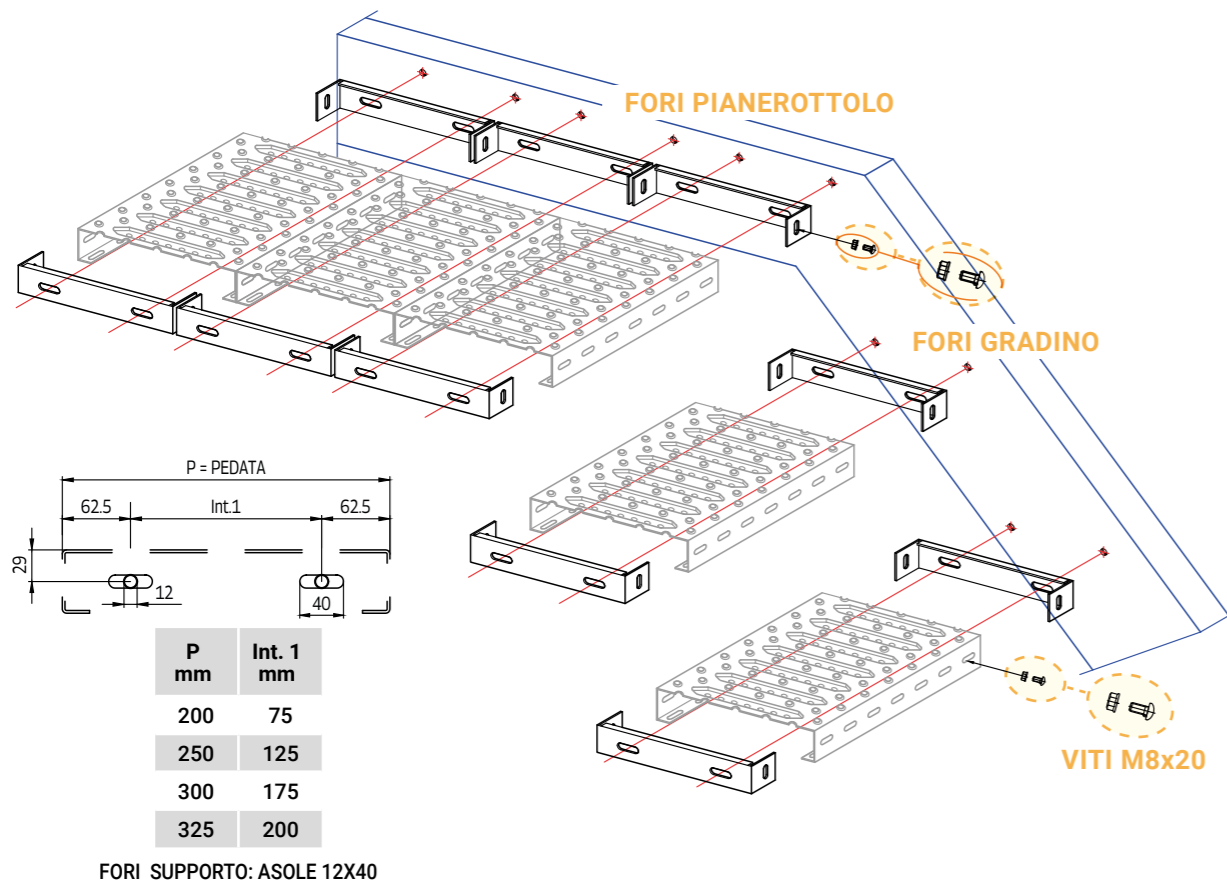
Supporto gradino rinforzato	Supporto gradino esterno	Frontale antiscivolo	Fronte Gradino AV36 vern. Giallo RAL 1003	Terminale gradino ZBC
				



SCHEMA A1



**ALTERNATIVA PER PIANEROTTOLO:
ANGOLARE DI APPOGGIO COME SCHEMA A1**



Mod. Piolo 25x25

Sezioni disponibili: b x h x Sp. (mm)	25x25x1.5
Lunghezza (mm):	2000
Materiale:	Acciaio Grezzo S235JR (confezioni da 10 barre)



- Caratteristiche:**
- Scale a piolo per manutenzioni tralicci o silos;
 - Scale a piolo per macchine operatrici;
 - Struttura rinforzata;
 - Categoria Antiscivolo R11 DIN 51130.

CATEGORIA ANTISCIVOLO
R11 DIN 51130 19° <a> 27° 

Mod. Piolo 25x30

Sezioni disponibili: b x h x Sp. (mm)	25x30x1.5	25x30x2.0
Lunghezza (mm):	2000	
Materiale:	<ul style="list-style-type: none"> • Acciaio Grezzo Sp. 2.0 S235JR (confezioni da 10 barre) • Acciaio Inox AISI 304 o 316 Sp. 1.5 • Lega Peraluman 5754 H111 Sp. 2.0 	

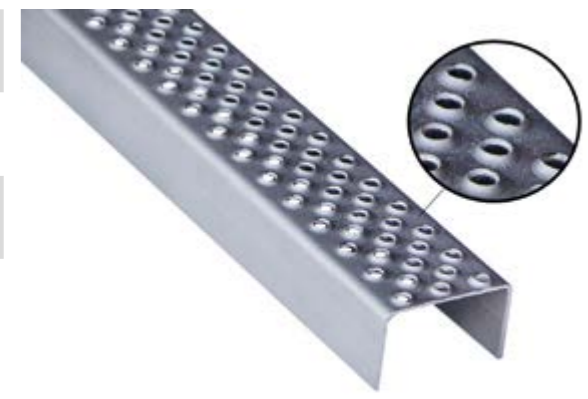


- Caratteristiche:**
- Adatti per scale ad uso tecnico;
 - Scale a piolo per manutenzioni tralicci o silos;
 - Scale a piolo per macchine operatrici e autocisterne;
 - Disponibile in acciaio grezzo, acciaio inox AISI304-316 e lega alluminio;
 - Categoria Antiscivolo R11 DIN 51130.

CATEGORIA ANTISCIVOLO
R11 DIN 51130 19° <a> 27° 

Mod. Piolo 50x34

Sezioni disponibili: b x h x Sp. (mm)	50x34x2.0
Lunghezza (mm):	2000
Materiale:	Acciaio Grezzo S235JR



- Caratteristiche:**
- Adatti per scale ad uso tecnico;
 - Scale a piolo per manutenzioni tralicci o silos;
 - Scale a piolo per macchine operatrici e autocisterne;
 - Base appoggio allargata;
 - Categoria Antiscivolo R11 DIN 51130.

CATEGORIA ANTISCIVOLO
R11 DIN 51130 19° <a> 27° 



Mod. Gradino GF250TS

Sezioni disponibili: b x h x Sp. (mm)	250x58x2.0	
Lunghezza (mm):	800 - 1000	
Misure intermedie:	Contattare il nostro ufficio tecnico	
Materiale:	<ul style="list-style-type: none"> • Acciaio Grezzo • Acciaio Zincato a caldo 	
Caratteristiche:	<ul style="list-style-type: none"> • Superficie Antipanico, ottimo grip antiscivolo su entrambi le direzioni; • Veloce deflusso degli agenti atmosferici; • Adatto per scale di servizio e passerelle; • MARCATURA CE 1090-1: EXC2; • Categoria Antiscivolo R11 DIN 51130. 	



CATEGORIA ANTISCIVOLO
R11 DIN 51130 19° < a < 27° 

Mod. Gradino GF300TS - Gradino GF325TS

Sezioni disponibili: b x h x Sp. (mm)	300x58x2.0 325x58x2.0	300x58x2.5 325x58x2.5
Lunghezza (mm):	1000 - 1200 - 1500 - 1800	
Misure intermedie:	Contattare il nostro ufficio tecnico	
Materiale:	<ul style="list-style-type: none"> • Acciaio Grezzo • Acciaio Zincato a caldo 	
Caratteristiche:	<ul style="list-style-type: none"> • Superficie Antipanico, ottimo grip antiscivolo su entrambi le direzioni; • Veloce deflusso degli agenti atmosferici; • Adatto per scale di sicurezza e passerelle; • MARCATURA CE 1090-1: EXC2 o EXC3; • Categoria Antiscivolo R11 DIN 51130. 	



CATEGORIA ANTISCIVOLO
R11 DIN 51130 19° < a < 27° 

Mod. Gradino GF300/2400TS - Gradino GF325/2400TS

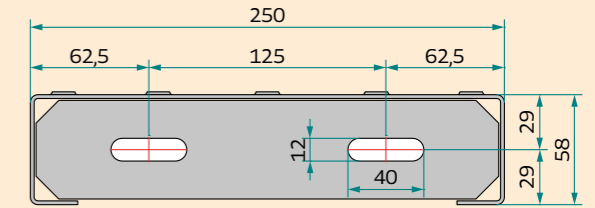
Sezioni disponibili: b x h x Sp. (mm)	300x83x2.5	325x83x2.5
Lunghezza (mm):	2400	
Misure intermedie:	No misure diverse	
Materiale:	<ul style="list-style-type: none"> • Acciaio Grezzo • Acciaio Zincato a caldo 	
Caratteristiche:	<ul style="list-style-type: none"> • Superficie Antipanico, ottimo grip antiscivolo su entrambi le direzioni; • Veloce deflusso degli agenti atmosferici; • Adatto per scale di sicurezza; • MARCATURA CE 1090-1: EXC2 o EXC3; • Categoria Antiscivolo R11 DIN 51130. 	



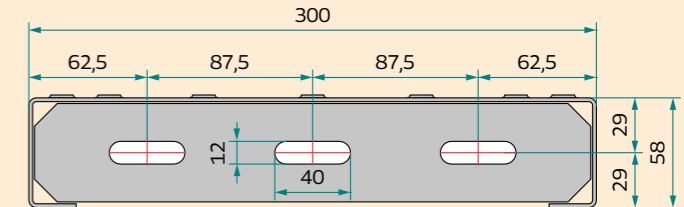
CATEGORIA ANTISCIVOLO
R11 DIN 51130 19° < a < 27° 



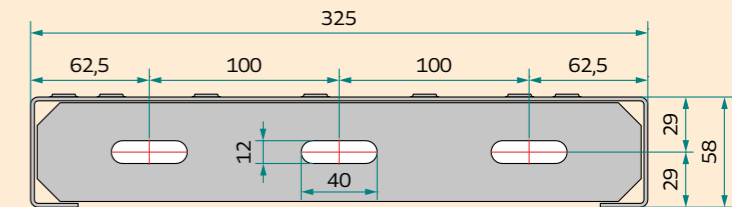
Testa GF250 H58



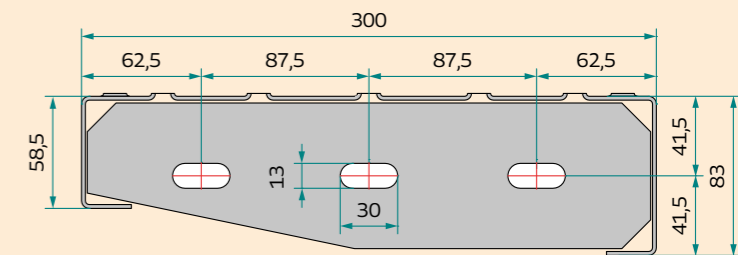
Testa GF300 H58



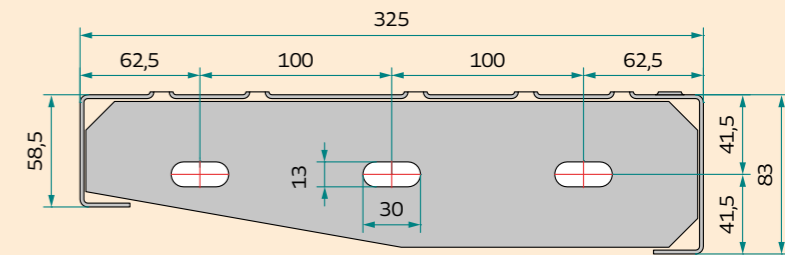
Testa GF325 H58



Testa GF300 H83



Testa GF325 H83



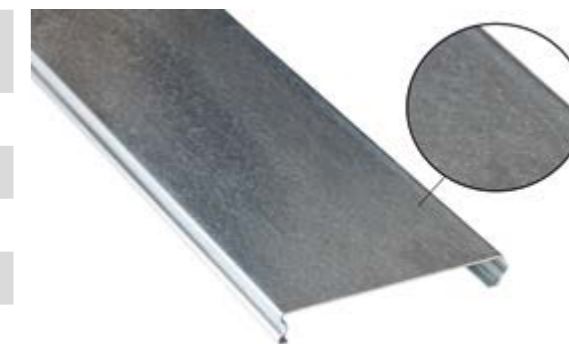
Sezione mm	Altezza h mm	Spessore mm	MISURE DISPONIBILI					
			Lunghezze Standard (mm)					
			800	1000	1200	1500	1800	2400
Acciaio grezzo S235JR (Peso Kg/cad.)								
250	58	2	5,76	6,98	/	/	/	/
300	58	2	/	7,92	9,18	/	/	/
300	58	2.5	/	/	12	13,80	17,03	/
325	58	2.5	/	/	13	14,65	18,06	/
300	83	2.5	/	/	/	/	/	29,13
325	83	2.5	/	/	/	/	/	30,57

Versione Zincato a Caldo (UNI EN ISO 1461 del luglio 2009); con il trattamento, il peso dei profili, aumenta mediamente del 8%



Mod. Profilo PL

Sezioni disponibili: b x h x Sp. (mm)	200x29x1.5	200x29x2.0
Lunghezza (mm):	da 500 a 10000	
Misure intermedie:	Taglio a Passo 1 mm	
Materiale:	Acciaio Zincato Sendzimir	
Caratteristiche:	• Adatto per ripiani per scaffalatura;	



Mod. Profilo PB

Sezioni disponibili: b x h x Sp. (mm)	200x29x1.5	200x29x2.0
Lunghezza (mm):	da 500 a 10000	
Misure intermedie:	Taglio a Passo 1 mm	
Materiale:	Acciaio Zincato Sendzimir	
Caratteristiche:	• Elevata rigidità strutturale; • Adatto per ripiani per scaffalatura;	



Mod. Profilo PFR

Sezioni disponibili: b x h x Sp. (mm)	200x29x1.5	200x29x2.0
Lunghezza (mm):	da 500 a 6000	
Misure intermedie:	Taglio a Passo 1 mm	
Materiale:	• Acciaio Grezzo Sp. 2.0 • Acciaio Zincato Sendzimir • Acciaio Zincato a Caldo Sp. 2.0	
Caratteristiche:	• Elevata rigidità strutturale; • Adatto per ripiani per scaffalatura;	

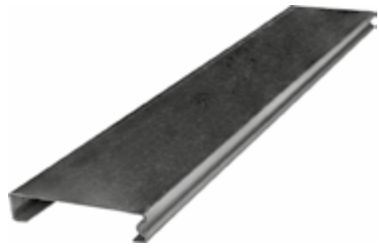


Componenti per **SCAFFALATURE**

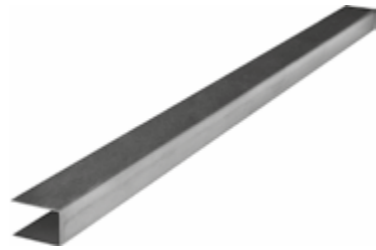


ACCESSORI H29

Compenso PL



Coprifilo 30x30x30h



Giunto Rinforzato



Morsetto SU3825 con vite



Staffetta S38 con vite



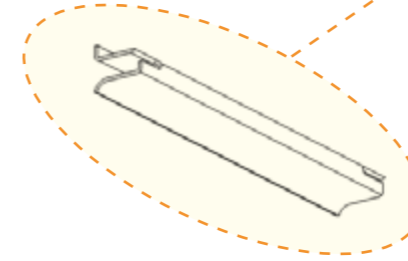
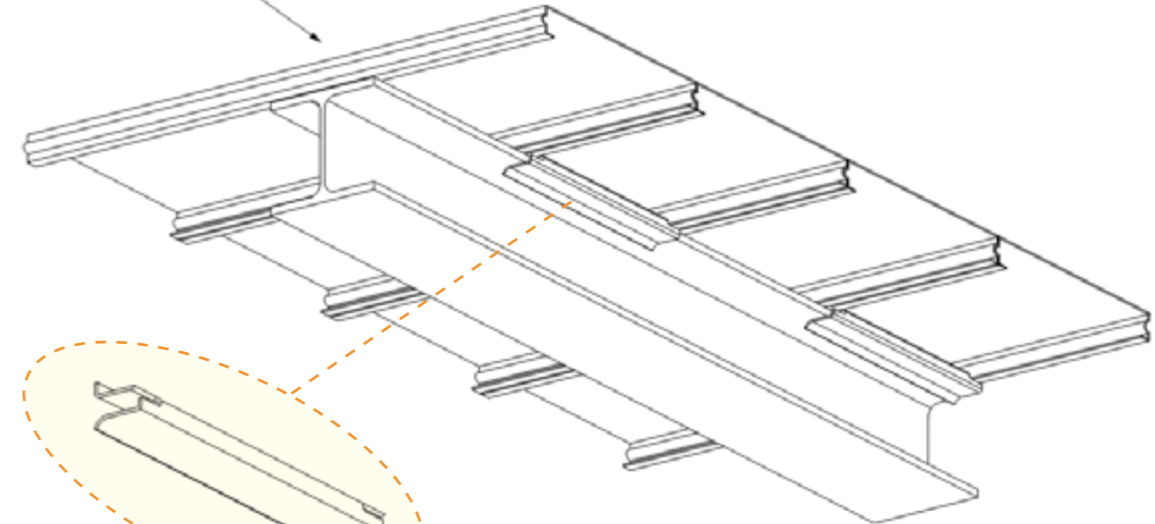
Ancoraggi trave tubolare



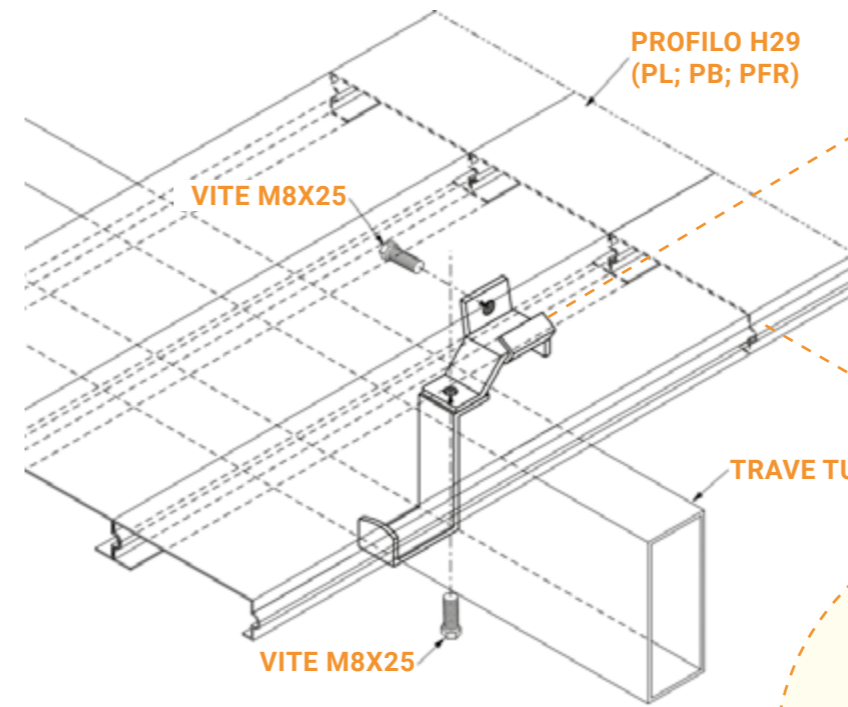
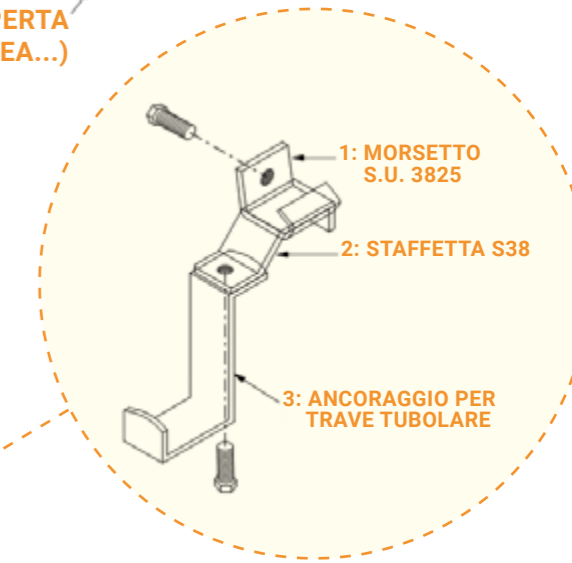
Ancoraggi a Pressione



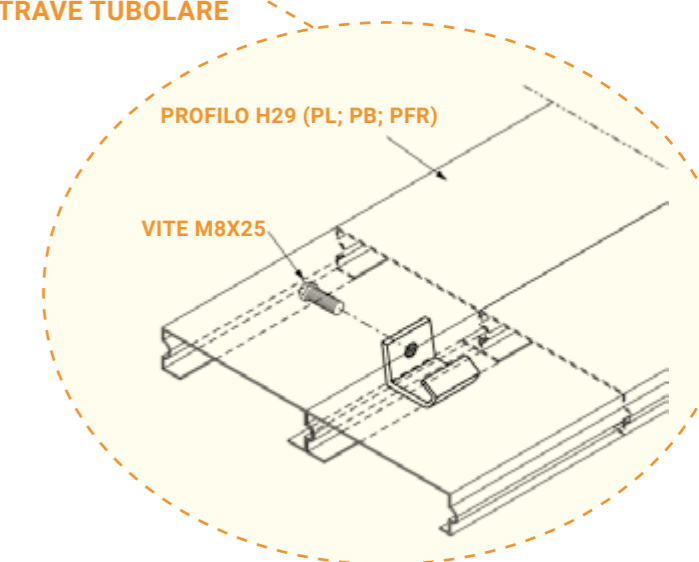
PROFILO H29 (PL; PB; PFR)

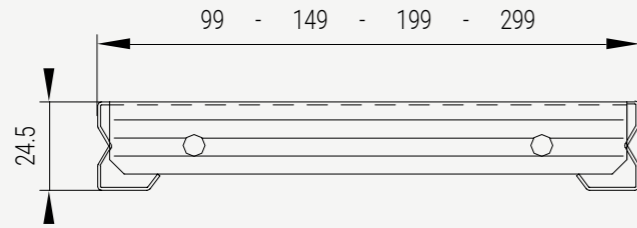


TRAVE APERTA
(IPE; UPN; HEA...)



TRAVE TUBOLARE





Mod. Cieco Nervato

Sezioni disponibili: b x h x Sp. (mm)	100x25x0.5	150x25x0.5	200x25x0.5	/
	100x25x0.6	150x25x0.6	200x25x0.6	300x25x0.6
	100x25x0.8	150x25x0.8	200x25x0.8	300x25x0.8
	100x25x1.0	150x25x1.0	200x25x1.0	300x25x1.0
	100x25x1.2	150x25x1.2	200x25x1.2	300x25x1.2
	100x25x1.5	150x25x1.5	200x25x1.5	300x25x1.5

Lunghezze (mm):

- da 300 a 2000 (Esclusa sezione 300 e spessori 1.5)
- da 500 a 2000 (Limite lunghezza per sezione 300 e spessori 1.5)

Misure intermedie: Taglio a Passo 1 mm

Materiale: Acciaio Zincato Sendzimir

Caratteristiche:

- Superficie nervata
- Fori sulle teste



Mod. Forato 50% - Asola 8x38mm

Sezioni disponibili: b x h x Sp. (mm)	100x25x0.8	150x25x0.8	200x25x0.8
	100x25x1.0	150x25x1.0	200x25x1.0
	100x25x1.2	150x25x1.2	200x25x1.2
	100x25x1.5	150x25x1.5	200x25x1.5

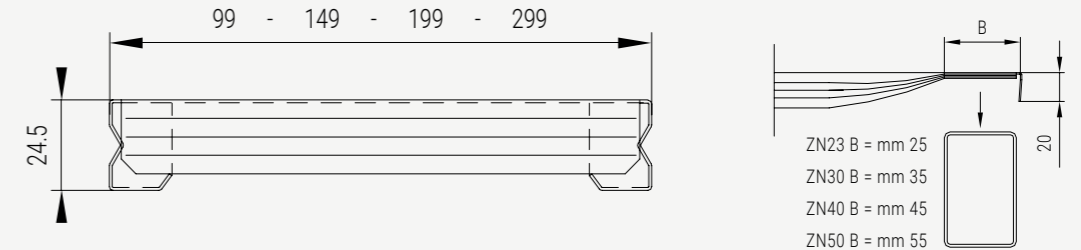
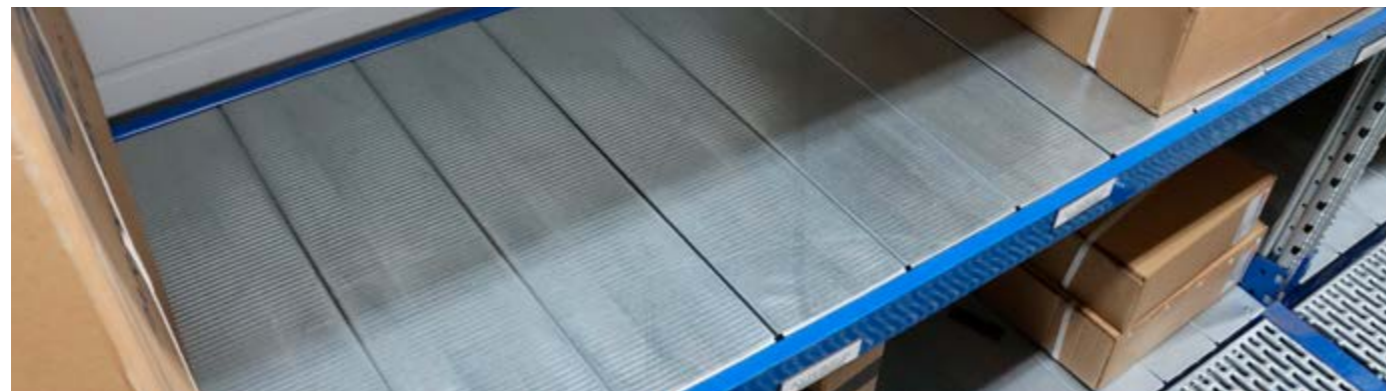
Lunghezza (mm): da 500 a 2000

Misure intermedie: Taglio a Passo 1 mm

Materiale: Acciaio Zincato Sendzimir

Caratteristiche:

- Superficie nervata
- Fori sulle teste



Mod. Cieco Nervato

Sezioni disponibili: b x h x Sp. (mm)	100x25x0.5	150x25x0.5	200x25x0.5	/
	100x25x0.6	150x25x0.6	200x25x0.6	300x25x0.6
	100x25x0.8	150x25x0.8	200x25x0.8	300x25x0.8
	100x25x1.0	150x25x1.0	200x25x1.0	300x25x1.0
	100x25x1.2	150x25x1.2	200x25x1.2	300x25x1.2
	100x25x1.5	150x25x1.5	200x25x1.5	300x25x1.5

Lunghezze (mm):

- da 300 a 2000 (Esclusa sezione 300 e spessori 1.5)
- da 500 a 2000 (Limite lunghezza per sezione 300 e spessori 1.5)

Misure intermedie: Taglio a Passo 1 mm

Materiale: Acciaio Zincato Sendzimir

Caratteristiche:

- Superficie nervata
- Possibilità fori sulle teste



Mod. Forato 50% - Asola 8x38mm

Sezioni disponibili: b x h x Sp. (mm)	100x25x0.8	150x25x0.8	200x25x0.8
	100x25x1.0	150x25x1.0	200x25x1.0
	100x25x1.2	150x25x1.2	200x25x1.2
	100x25x1.5	150x25x1.5	200x25x1.5

Lunghezza (mm): da 500 a 2000

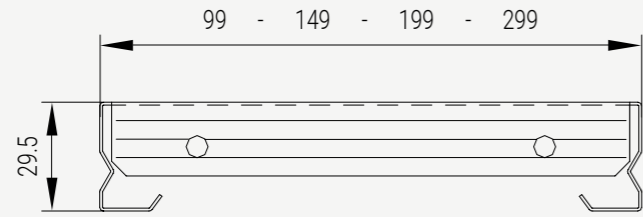
Misure intermedie: Taglio a Passo 1 mm

Materiale: Acciaio Zincato Sendzimir

Caratteristiche:

- Superficie nervata
- Possibilità fori sulle teste





Mod. Cieco Nervato

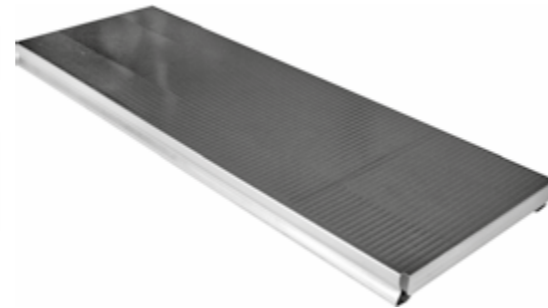
Sezioni disponibili: b x h x Sp. (mm)	100x30x0.6	150x30x0.6	200x30x0.6	300x30x0.6
	100x30x0.8	150x30x0.8	200x30x0.8	300x30x0.8
	100x30x1.0	150x30x1.0	200x30x1.0	300x30x1.0
	100x30x1.2	150x30x1.2	200x30x1.2	300x30x1.2
	100x30x1.5	150x30x1.5	200x30x1.5	300x30x1.5

Lunghezza (mm): da 500 a 2000

Misure intermedie: Taglio a Passo 1 mm

Materiale: Acciaio Zincato Sendzimir

- Caratteristiche:**
- Superficie nervata
 - Fori sulle teste



Mod. Forato 50% - Asola 8x38mm

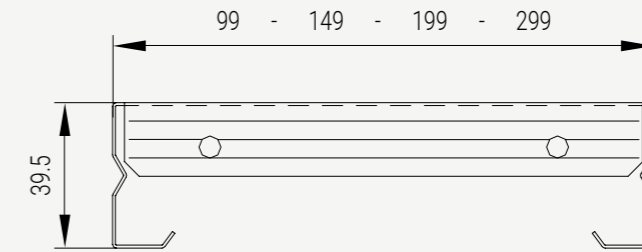
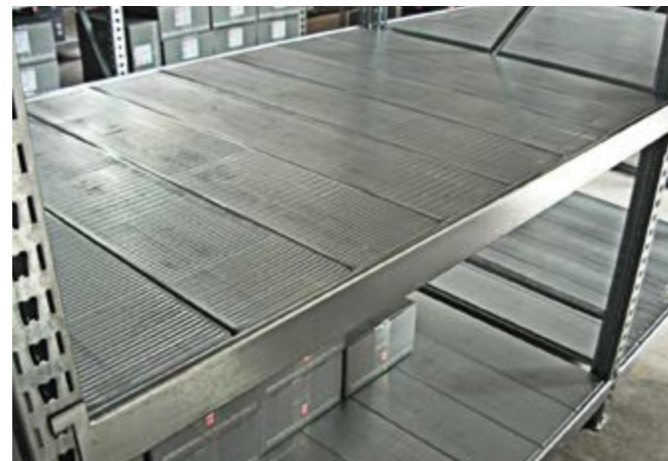
Sezioni disponibili: b x h x Sp. (mm)	100x30x0.8	150x30x0.8	200x30x0.8
	100x30x1.0	150x30x1.0	200x30x1.0
	100x30x1.2	150x30x1.2	200x30x1.2
	100x30x1.5	150x30x1.5	200x30x1.5

Lunghezza (mm): da 500 a 2000

Misure intermedie: Taglio a Passo 1 mm

Materiale: Acciaio Zincato Sendzimir

- Caratteristiche:**
- Superficie nervata
 - Fori sulle teste



Mod. Cieco Nervato

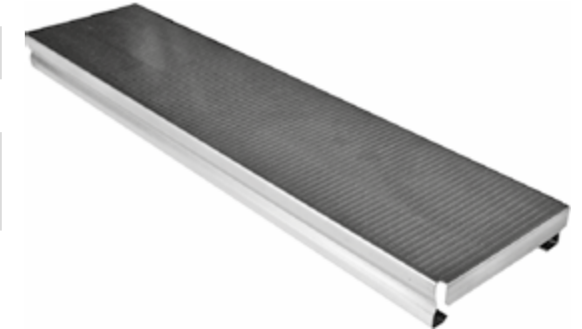
Sezioni disponibili: b x h x Sp. (mm)	100x40x0.6	150x40x0.6	200x40x0.6	300x40x0.6
	100x40x0.8	150x40x0.8	200x40x0.8	300x40x0.8
	100x40x1.0	150x40x1.0	200x40x1.0	300x40x1.0
	100x40x1.2	150x40x1.2	200x40x1.2	300x40x1.2
	100x40x1.5	150x40x1.5	200x40x1.5	300x40x1.5

Lunghezza (mm): da 500 a 2000

Misure intermedie: Taglio a Passo 1 mm

Materiale: Acciaio Zincato Sendzimir

- Caratteristiche:**
- Superficie nervata
 - Fori sulle teste



Mod. Forato 50% - Asola 8x38mm

Sezioni disponibili: b x h x Sp. (mm)	100x40x0.8	150x40x0.8	200x40x0.8
	100x40x1.0	150x40x1.0	200x40x1.0
	100x40x1.2	150x40x1.2	200x40x1.2
	100x40x1.5	150x40x1.5	200x40x1.5

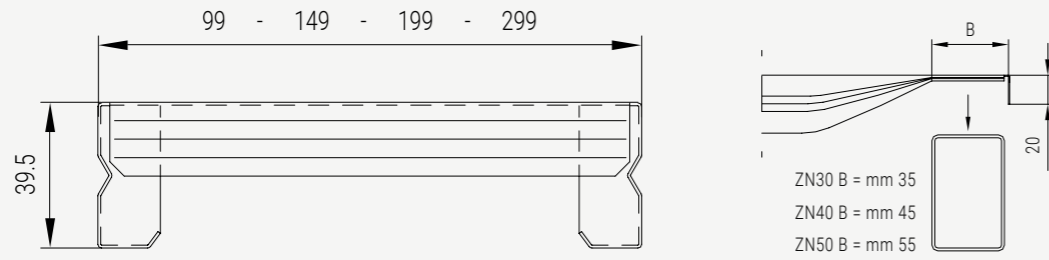
Lunghezza (mm): da 500 a 2000

Misure intermedie: Taglio a Passo 1 mm

Materiale: Acciaio Zincato Sendzimir

- Caratteristiche:**
- Superficie nervata
 - Fori sulle teste

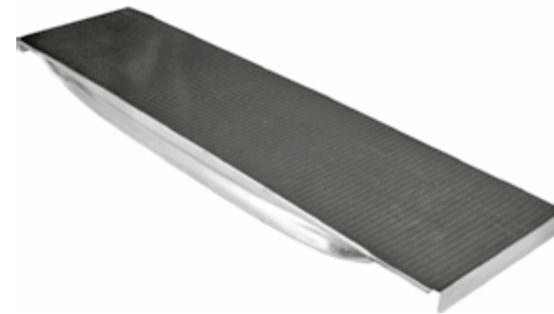




Mod. Cieco Nervato

Sezioni disponibili: b x h x Sp. (mm)	100x40x0.6	150x40x0.6	200x40x0.6	300x40x0.6
	100x40x0.8	150x40x0.8	200x40x0.8	300x40x0.8
	100x40x1.0	150x40x1.0	200x40x1.0	300x40x1.0
	100x40x1.2	150x40x1.2	200x40x1.2	300x40x1.2
	100x40x1.5	150x40x1.5	200x40x1.5	300x40x1.5

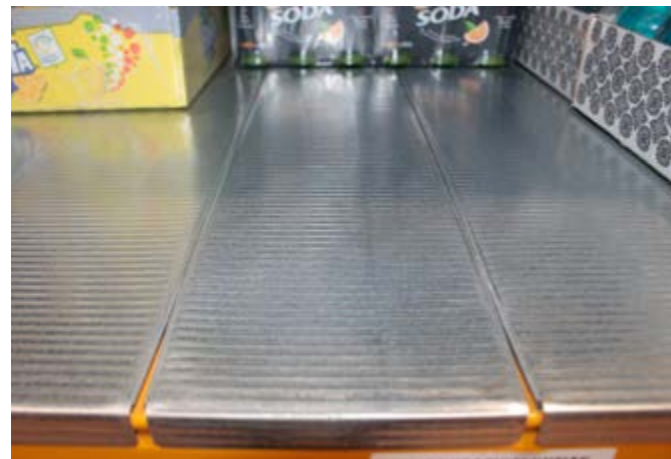
Lunghezza (mm):	da 500 a 2000
Misure intermedie:	Taglio a Passo 1 mm
Materiale:	Acciaio Zincato Sendzimir
Caratteristiche:	<ul style="list-style-type: none"> • Superficie nervata • Possibilità fori sulle teste



Mod. Forato 50% - Asola 8x38mm

Sezioni disponibili: b x h x Sp. (mm)	100x40x0.8	150x40x0.8	200x40x0.8
	100x40x1.0	150x40x1.0	200x40x1.0
	100x40x1.2	150x40x1.2	200x40x1.2
	100x40x1.5	150x40x1.5	200x40x1.5

Lunghezza (mm):	da 500 a 2000
Misure intermedie:	Taglio a Passo 1 mm
Materiale:	Acciaio Zincato Sendzimir
Caratteristiche:	<ul style="list-style-type: none"> • Superficie nervata • Possibilità fori sulle teste

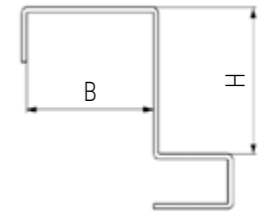
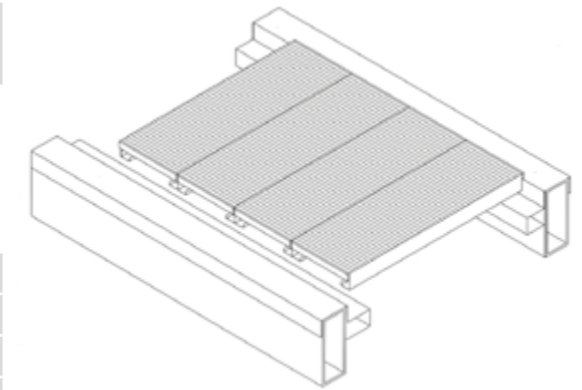


Mod. Profilo Reggipiano

Sezioni disponibili: b x h x Sp. (mm)

40x25x1.5	40x25x2.0
40x30x1.5	40x30x2.0
40x40x1.5	40x40x2.0
40x58x1.5	40x58x2.0
50x25x1.5	50x25x2.0
50x30x1.5	50x30x2.0
50x40x1.5	50x40x2.0
50x58x1.5	50x58x2.0

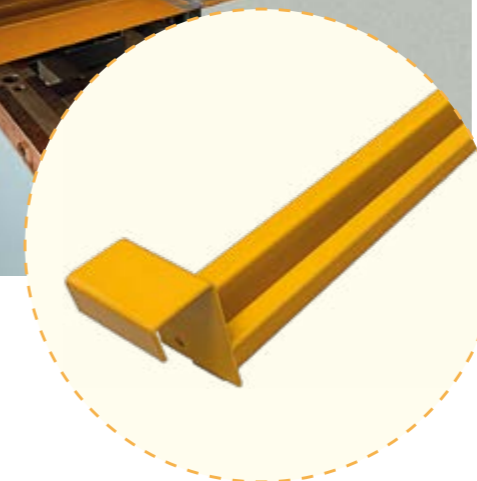
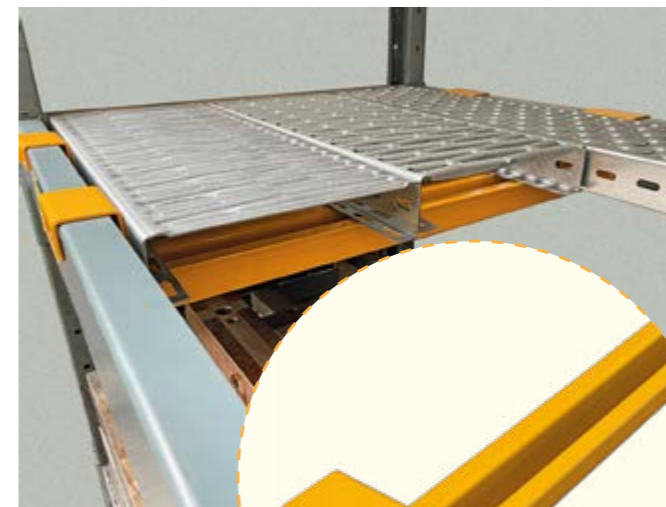
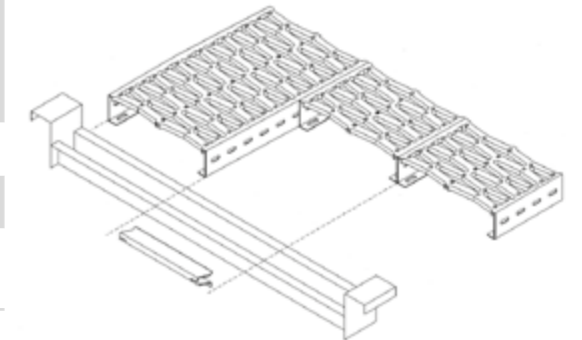
Lunghezza (mm):	fino a 3000
Misure intermedie:	Taglio a Passo 1 mm
Materiale:	Acciaio Zincato Sendzimir
Caratteristiche:	Applicazione su correnti tubolari per creare piani continui

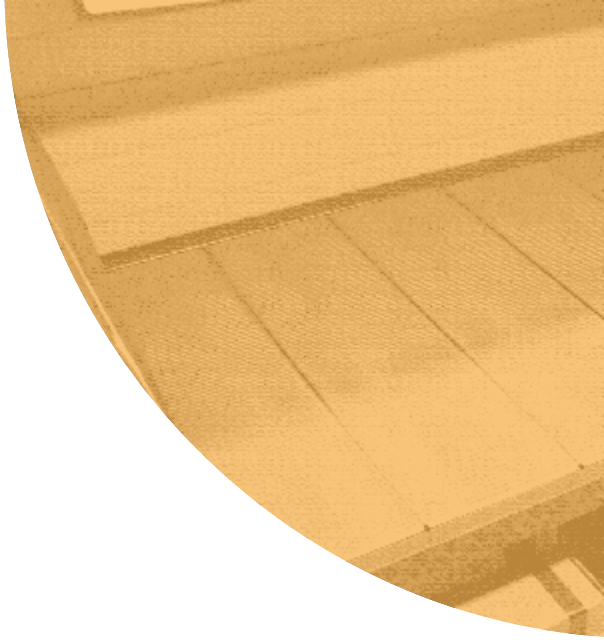


Mod. Rompitratta ribassati con ancoraggi a pressione

Sezioni disponibili: spalla x corrente (mm)	1000x40	1000x50
	1100x40	1100x50
	1200x40	1200x50

Misure intermedie:	Taglio a Passo 1 mm
Materiale:	Grezzo / Decapato S235JR
Caratteristiche:	<ul style="list-style-type: none"> • Verniciatura RAL su richiesta • Lunghezze fuori standard (a richiesta)





08.2024



ABAGRIGLIATI S.R.L
forging ideas since 1975

Via dell'Artigianato 10,
Massanzago (PD) 35010

+39 049 579 7535
info@abagrigliati.it
www.abagrigliati.it

